



Fatores relacionados a prevalência e exclusividade do Aleitamento Materno em Portugal nos primeiros 6 meses de vida

Alarcão V , Ferreira I , Simões R , Fernandes M , Nicola P

17 de Outubro de 2012

Projeto "Prevalência e Fatores de Insucesso do Aleitamento Materno em Portugal"

<http://www.uepid.org/>



BENEFÍCIOS DO ALEITAMENTO MATERNO

Para o Bebé

- Nutricionais
- Prevenção de infeções
- Asma
- Neoplasias | Leucemia Linfocítica

Aguda

- Síndrome de Morte Súbita

Vínculo mãe-filho

Para a mãe

- Neoplasias | Cancro da mama e ovário
- DM2

(Gartner *et al* 2005, AHRQ 2009, OMS 2007)

OMS recomenda o AM em exclusivo até aos 6M

**PNS - Meta 2010
> 50% dos bebés deverão ser amamentados em exclusividade até aos 3M**



OBJETIVOS

- ✓ Determinar a **prevalência** do **AM exclusivo** aos **3M** e de **qualquer aleitamento** aos **6M**
- ✓ Identificar **fatores** associados ao **AM** aos **3M** e **6M**

MÉTODOS

- ✓ Estudo observacional, longitudinal, analítico, de amostragem nacional
- ✓ **Amostra:** mães de lactentes com 3M aquando do questionário basal



Aleatorização simples | Registo do Rastreio Nacional de Doenças Metabólicas

Critérios de inclusão: idade gestacional ≥ 36 semanas, peso à nascença $\geq 2,5$ kg, sem malformações graves, sem necessidade de cuidados intensivos e sem contra-indicação à amamentação

- ✓ **Entrevista telefónica aos 3 e 6M** (entre Abril e Agosto 2011)

- ✓ **Análise Estatística**

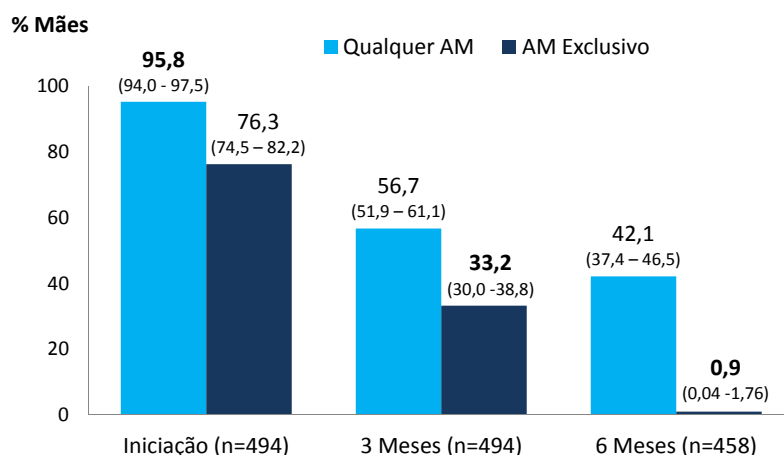
Análise bivariada

Regressão logística multivariada | Stepwise hierárquico

RESULTADOS

Caracterização da Amostra

- Questionário basal 3M (n=494, 71,3%)
- Questionário follow-up 6M (n=458, 92,7%)
- Idade média (anos) : $31 \pm 5,2$
 51,4% entre 25 – 34 anos
- Escolaridade média (anos) : $13 \pm 4,2$
 46,6% > Ensino secundário (≥ 13 anos de escolaridade)

RESULTADOS**Prevalência do AM****RESULTADOS****Fatores associados ao AM exclusivo aos 3M**

Variáveis	OR Ajustado (IC 95%)
Sociodemográficas	
Idade materna (anos)	1,08 (1,02 - 1,14)
Escolaridade materna (anos)	1,19 (1,10 - 1,29)
Biomédicas	
Mãe fumadora durante a gravidez	0,56 (0,19 - 1,64)
Utilização de serviços de apoio ao AM no Centro de Saúde	1,73 (0,68 - 4,38)
Iniciar o AM por reconhecimento de vantagens maternas	1,86 (1,00 - 3,46)
Psicossociais	
Score na Escala de Auto-Eficácia	1,14 (1,08 - 1,20)
Utilização de biberão durante os 3M	0,07 (0,04 - 0,13)

RESULTADOS**Fatores associados ao AM aos 6M**

Variáveis	OR Ajustado (IC 95%)
Sociodemográficas	
Idade Materna (anos)	1,07 (0,98 – 1,16)
Região de residência da mãe	
Algarve e Alentejo	1,00
Lisboa	1,28 (0,35 – 4,76)
Centro	0,86 (0,19 – 3,85)
Norte	1,37 (0,36 – 5,30)
RA Madeira e Açores	0,01 (0,00 – 1,84)
Biomédicas	
Mãe fumadora durante a gravidez	0,13 (0,03 – 0,61)
Parto em hospital público	6,07 (1,76 – 20,99)
Utilização de serviços de apoio ao AM no Centro de Saúde	6,01 (1,60 – 22,53)
Profissional de saúde não mencionou os benefícios de prolongar o AM após 3 M	0,00 (0,00 – 0,02)
AM não exclusivo aos 3M	0,16 (0,07 – 0,39)
Psicossociais	
Motivação para amamentar pré-parto	0,62 (0,36 – 1,09)
Score obtido na Escala de Auto-Eficácia	1,19 (1,11 – 1,27)
Utilização de biberão durante os 3M	0,35 (0,14 – 0,86)

DISCUSSÃO

- Taxas de AM estão abaixo das recomendações internacionais e da meta nacional de 50% aos 3M

- Evolução das taxas de AM

	Prevalência do AM (%)			
	INS 95/96 ¹	INS 98/99 ¹	2011	variação
7 dias	81,4	84,9	95,8	+ 10,9
11 semanas	59,0	63,2	56,7 ²	- 6,5
6 meses	34,1	34,3	42,1	+ 7,8

¹ (Branco e Nunes, 2003)

² Às 13 semanas

- Alvos prioritários de ações de intervenção (mães mais novas, menos escolarizadas, fumadoras)

- Importância dos cuidados de saúde primários

DISCUSSÃO

- **3M e 6M o grau de Auto-eficácia** estava **positivamente** associado com o **AM**

Auto-Eficácia é um preditor significativo da duração e exclusividade do AM

(Blyth et al. 2002; Nichols et al.2009)



Aumentar Auto-Eficácia materna durante o período de amamentação

AGRADECIMENTOS

- **Colaboração**

Centro de Genética Médica Jacinto Magalhães

Comissão Nacional Iniciativa Hospitais Amigos do Bebés | Unicef

- **Financiadores**

Direção-Geral da Saúde

Sociedade Portuguesa de Pediatria

Geofar

Obrigada pela atenção !

inestavaresf@gmail.com

